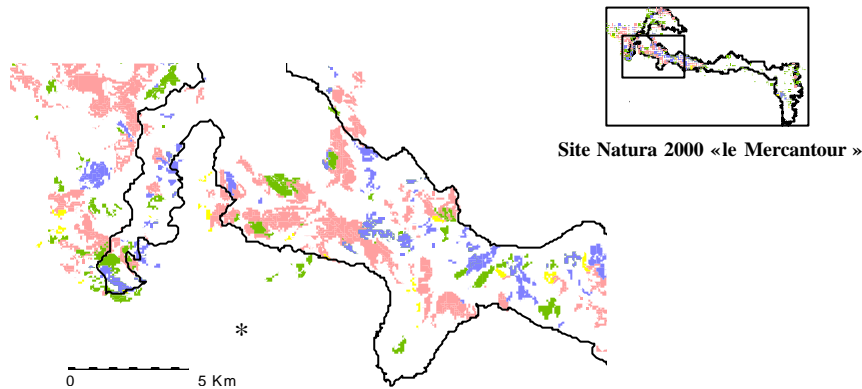


ANNEXE N° 7

Modélisation de l'indicateur AREAp Végétation

Nom	AREAp
INTITULE	Proportion de surface d'un habitat d'intérêt communautaire par rapport au site Natura 2000
ECHELLE SPATIALE	Site Natura 2000 « le Mercantour »
DEFINITION	La surface totale de l'habitat spécifique dans le site Natura 2000 (dans notre exemple il s'agit de certains habitats pelouses d'intérêt communautaire) divisée par la surface totale du site.
CARACTERISTIQUES	Pourcentage
FORMULE	$AREAp = \frac{Ha}{La} * 100$ où <i>Ha</i> = la surface totale de l'habitat <i>La</i> = la surface du site

LOCALISATION PROBABLE DE CERTAINS HABITATS D'INTERET COMMUNAUTAIRE

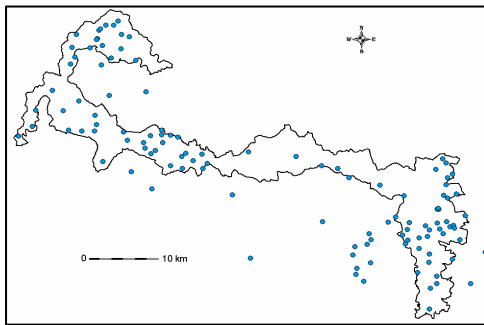


Habitat (code UE)	SURFACE POTENTIELLE (SITE NATURA 2000)	Indice AREAp	COMMENTAIRES
<i>Seslerion caeruleae</i> (6173)	2 300 ha	0,0434	On remarquera les très faibles proportions de surface concernant ces habitats pelouses, ce qui peut rendre difficile toutes comparaisons diachroniques.
<i>Nardion strictae</i> (6230)	1 430 ha	0,0270	
<i>Caricion ferrugineae</i> (6171)	1 450 ha	0,0273	
Xérobromion et Mésobromion (6213, 6212)	320 ha	0,0060	
Limite zone centrale Parc National du Mercantour			

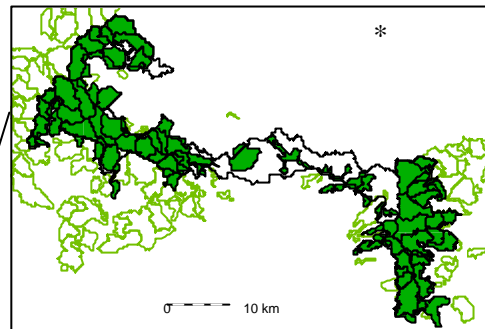
* : Estreguil, C. ; Maggi, M., octob. 2001, Preliminary considerations for the development of indicators Nature Protection; EON 2000+

Modélisation de l'indicateur NJUC

Nom	NJUC
INTITULE	Nombre de jours d'utilisation des cabanes
ECHELLE SPATIALE	Site Natura 2000 «le Mercantour», Unités pastorales
DEFINITION	Il s'agit de calculer le nombre de jours d'utilisation des cabanes d'alpage par les différents éleveurs. L'utilisation de ces cabanes dépend du mode de gardiennage pratiqué. Certains éleveurs rentrent chaque soir le troupeau dans un site de couchage à proximité d'une de ces cabane. Le parc pour améliorer les conditions de travail des bergers apporte son aide dans la réhabilitation de ces équipements. L'effort engagé par le Parc doit permettre de maintenir certaines pratiques et activités dans des secteurs défavorables pour des raisons de sous-équipement. L'augmentation du nombre de jours d'utilisation permettra d'évaluer les résultats dans ces efforts d'équipements engagés par le Parc.
RESULTAT	Nombre de jours – classes de cabanes en fonction du nombre de jours d'utilisation
REMARQUE	Ce calcul se fera pour des cabanes appartenant à des unités pastorales dont au moins 20 % de leur surface est compris dans le site Natura 2000 le Mercantour.

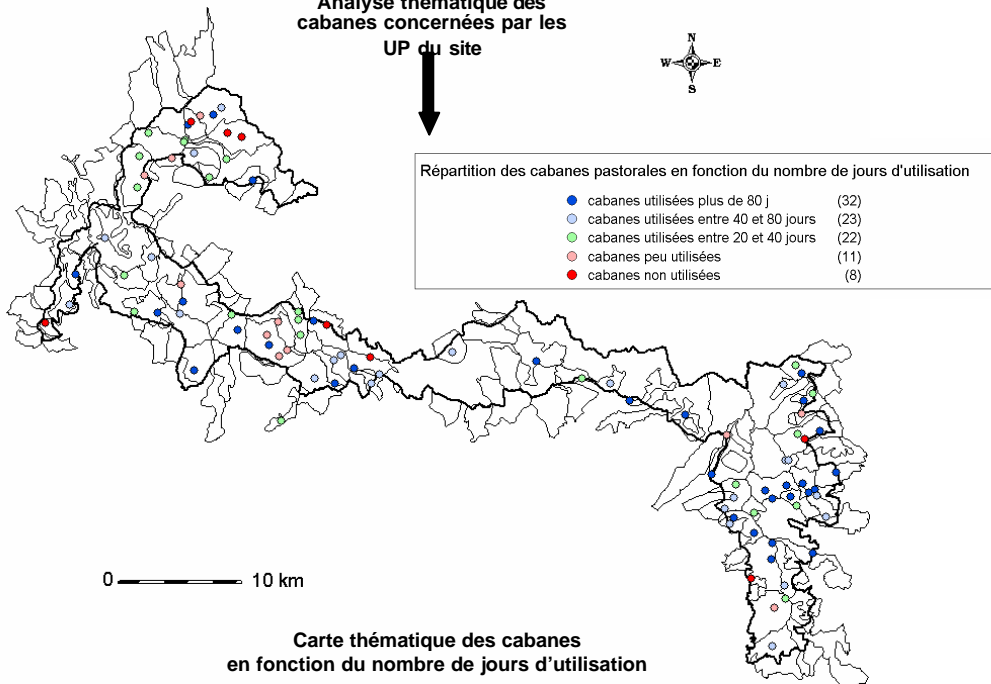


Localisation des cabanes pastorales



Localisation des unités pastorales utilisées ayant au moins 20 % de leur surface dans le site

Analyse thématique des cabanes concernées par les UP du site



0 — 10 km

Carte thématique des cabanes en fonction du nombre de jours d'utilisation

ANNEXE N° 8

La typologie physionomique : correspondances phytosociologiques

- Alpes Sud-occidentales - (

(Cf. JP Jouglet, 1999, M. Lambertin, PNM)

En grisé, les formations incluses dans la Directive Habitats.

Commentaire : ref jbb

TYPES PHYSIONOMIQUES	FACIÈS AGRO-ÉCOLOGIQUES	GROUPES PHYTOSOCIOLOGIQUES	
		ASSOCIATIONS	ALLIANCES
ROC ET ÉBOULIS STÉRILES	-	-	-
ÉBOULIS PEU COLONISÉS	1. Éboulis peu colonisés par diverses espèces pionnières [E1]	- <i>Thlaspeetum rotundifoli</i> [calc] - <i>Leontidetum montani</i> [calc] - <i>Berardieto-Brassicetum repandae</i> [calc] - <i>Oxyrietum digynae</i> [sil]	<i>Thlaspion rotundifolii</i> [calc] <i>Androsacion alpinae</i> [sil]
ÉBOULIS ASSEZ BIEN VÉGÉTALISÉS	2. Éboulis assez bien végétalisés par des ligneux rampants ou par des graminées [E 2]	- <i>Salicetum retuso-reticulatae</i> - <i>Seslerieto-Avenetum montanae</i>	<i>Arabidion cæruleae</i> [calc] <i>Seslerion variae</i>
FORMATIONS HERBACÉES AVEC MINÉRAL	Pelouses subalpines ou alpines 6. xérophiles à GLOBULAIRE [PT 4] 9. nivales à PLANTAIN DES ALPES [PN 4] 13. rases à CAREX TOUJOURS VERT et PLANTAIN DES ALPES [PI1] 14. Pelouses denses à NARDRAIDE [PI 4] Formations alpines mixtes des zones à relief accidenté, nivales dans les creux, thermiques sur les bosses)	- <i>Seslerieto-Avenetum montanae</i> [calc] - <i>Festuceto-Trifolietum thalii</i> - <i>Ranunculeto- Alopecuretum gerardi</i> - <i>Nardetum alpigenum</i>	<i>Seslerion variae</i> <i>Caricion ferrugineae</i> <i>Nardion strictae</i> <i>Festucion variae</i>
PELOUSES OUVERTES EN GRADINS	4. Pelouses subalpines ou alpines en festons ou gradins à SESLERIE BLEUE, AVOINE DES MONTAGNES OU DE PARLATORE, CANCHE FLEXUEUSE, FETUQUE BIGARREE OU PANICULEE [PT1] 6. Pelouses à GLOBULAIRE, HELIANTHEME, ASTRAGALE [PT4] 3. Pelouses alpines des croupes ventées à ELYNE EN EPI, JONC TRIFIDE [PT5]	- <i>Seslerieto-Avenetum montanae</i> [calc] - <i>Festuceto-Potentilletum valderiae</i> [calc] - <i>Festucetum spadiceae austro-occidentale</i> [calc,grès] - <i>Rosaeo-Elynetum</i> [calc] - <i>Festucetum halleri</i> [non-calc]	SESLERION VARIAE <i>Festucion variae</i> OXYTROPO-ELYNIION <i>Caricion curvulae</i>

TYPES PHYSIONOMIQUES	FACIÈS AGRO-ÉCOLOGIQUES	GROUPES PHYTOSOCIOLOGIQUES	
		ASSOCIATIONS	ALLIANCES
PELOUSES RASES	<p>8. Pelouses alpines des combes à PLANTAIN et SAULE HERBACE [PN 3]</p> <p>9. Pelouses alpines des replats à PLANTAIN, NARD RAIDE, TREFLE ALPIN OU DE THAL, FETUQUE ROUGE, OVINE OU VIOLETTE, CAREX TOUJOURS VERT [PN 4]</p> <p>13. Pelouses subalpines rases à PLANTAIN DES ALPES, CAREX TOUJOURS VERT, FETUQUE ROUGE OU OVINE [PI 1]</p> <p>3. Pelouses alpines à FETUQUE DE HALLER, JONC TRIFIDE, ELYNE EN EPI [PT 5]</p>	<p>- Salicetum herbaceae</p> <p>- Festuceto-Trifolietum thalii</p> <p>- Ranunculeto-Alopecuretum gerardi</p> <p>- Rosaeo-Elynetum</p> <p>- Festucetum halleri</p>	<p>Salicion herbaceae</p> <p>Carricion ferrugineae</p> <p>Nardion strictae</p> <p>Festucion variaie</p> <p>Seslerion variaie</p> <p>Oxytropo-Elynion</p> <p>CARICION CURVULAE</p>
<p>PELOUSES DE PRODUCTIVITÉ MÉDIOCRE (en phytomasse produite)</p> <p>PELOUSES DE PRODUCTIVITÉ MOYENNE (en phytomasse produite)</p>	<p>6. Pelouses à HELIANTHEME, GLOBULAIRE, ASTRAGALE [PT 4]</p> <p>7. Pelouses de mode thermique à BRACHYPODE PENNE [PT 2]</p> <p>10. Pelouses des combes à neige à VULPIN DE GERARD et RENONCULE DES PYRENEES [PN 1]</p> <p>12. Pelouses alpines à NARD RAIDE, CAREX TOUJOURS VERT, TREFLE ALPIN [PI 2]</p> <p>5. Pelouses de mode thermique à CAREX, SESLERIE, FETUQUE VIOLETTE, SAINFOIN [PT 3]</p> <p>11. Pelouses subalpines ou alpines de mode nival à PLANTAIN, VULPIN DE GERARD, TREFLE DE THAL, FLEOLE DES ALPES, FETUQUE ROUGE [PN 2]</p> <p>13. Pelouses subalpines de mode intermédiaire à NARD et FETUQUE ROUGE [PI 4]</p> <p>15. Pelouses subalpines de mode intermédiaire à BRACHYPODE [PI 5]</p> <p>16. Pelouses subalpines de mode intermédiaire à FETUQUE ROUGE [PI 3]</p> <p>17. Pelouses subalpines mésoxérophiles à FETUQUE PANICULEE [PI 7]</p>	<p>- Seslerieto-Avenetum montanae [calc]</p> <p>- Mesobrometum brachypodietosum [~calc]</p> <p>- Ranunculeto-Alopecuretum gerardi</p> <p>- Sempervireto-Trifolietum</p> <p>- Seslerieto-Semperviretum [calc]</p> <p>- Seslerieto-Avenetum montanae</p> <p>- Festuceto-Trifolietum thalii</p> <p>- Mesobrometum brachypodietosum [~calc]</p> <p>- Festucetum spadiceae austro-occidentale</p> <p>- Nardetum alpigenum</p>	<p>Mesobromion</p> <p>Seslerion variaie</p> <p>Nardion strictae</p> <p>Seslerion variaie</p> <p>Carricion ferrugineae</p> <p>TRISETO-POLYGONION BISTORTAE</p> <p>Nardion strictae</p> <p>Mesobromion</p> <p>Festucion variaie</p>
PELOUSES DE PRODUCTIVITÉ FORTE (en phytomasse produite)	18. Pelouses subalpines mésophiles à FETUQUE PANICULEE [PI 6]	- Festucetum spadiceae austro-occidentale	FESTUCION VARIAE
PELOUSES DE TRÈS FORTE PRODUCTIVITÉ	Anciens prés de fauche à bonnes graminées et ombellifères		
LANDES DENSES	22. Landes fermées à AIRELLES et/ou GENEVRIER, RHODODENDRON [F 4]	-	<p>Vaccinio-Piceion</p> <p>Juniperion nanae</p> <p>Rhododendro-</p> <p>Vaccinon</p>